



WERK,
bauen+wohnen

Vertikalgrün
Natur am Bau und im Entwurf

Was Architekten über Bepflanzung wissen sollten
Städtische Terrassenhäuser in Mailand und Wien
Grüne Bauten vom Provisorium bis zum Hochhaus
Und: Ecoquartier Jonction von Dreier Frenzel

3—2019

Vertikalgrün
Vertical Greenery



CHF 27.–/EUR 23.– 9 770257 933000

Hängende Gärten in der Gewerbezone

Sky-Frame in Frauenfeld von Daniel Ganz und Atelier Strut

Den Hauptsitz der auf hochwertige Fenster spezialisierten Firma Sky-Frame von Atelier Strut aus Winterthur haben wir bereits früher in dieser Zeitschrift vorgestellt (wbw 4–2016). Ein hängender Garten überzieht die Südfassade des Stahlskelettbaus im Gewerbegebiet von Frauenfeld; er bringt die Natur für die Mitarbeitenden in Griffweite und reguliert als *Brise-soleil* gleichzeitig den Wärmeeintrag der Glasfront. Zur technisch bestimmten Architektur setzt die überaus üppige Begrünung einen maximalen Kontrast.

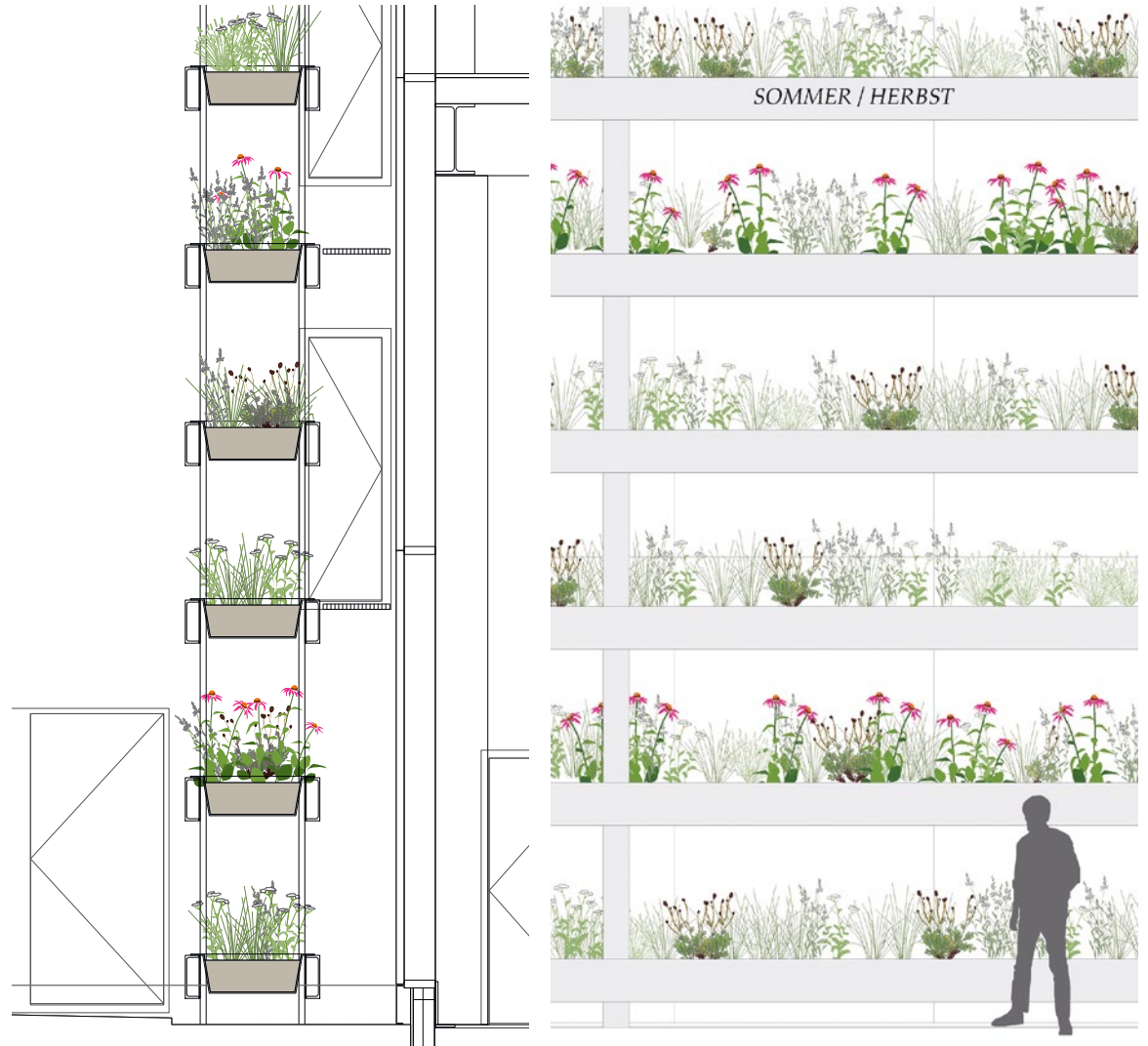
Dieser vertikale Paradiesgarten ist in seiner Art und Konstruktion eine eigentliche Erfindung. Architekt Peter Kunz hatte für die verglaste Südfassade immer schon kräftige *Brise-soleil* vorgesehen; im Verlauf der Projektierung entstand die Idee, diese Elemente als eigentliche Gärten zu gestalten. Mit den «vertikalen Gärten» des Franzosen Patrick Blanc (vgl. Musée du Quai Branly, S. 24), haben diese freilich wenig zu tun: Dort wachsen die Pflanzen *hors-sol* auf inertem Substrat und bilden direkt auf der Fassade teppichähnliche Bildwelten. Hier dagegen handelt es sich um ein selbsttragendes Regalsystem mit grossformatigen Blumenkästen aus Stahl vor der Fassade, die konventionell bepflanzt und unterhalten werden. Die Kästen von je 6 Metern Länge weisen über die gesamte Fassadenlänge ein gemeinsames Wasserniveau auf. Nur wenn sie exakt waagrecht verlegt sind, funktioniert die Be- und Entwässerung, sodass sich die verschiedenen Pflanzen gemäss ihren ökologischen Ansprüchen entwickeln können. Pflegegänge hinter den *Brise-soleil* geben den Gärtnern Zutritt für den regelmässigen Unterhalt.

Die Kunst des Landschaftsarchitekten besteht darin, eine grosse Artenzahl von Gräsern und Blütenpflanzen so zu kombinieren, dass sich auf enger Fläche eine stabile Gesellschaft herausbilden kann, die im jahreszeitlichen Wechsel unterschiedliche Bilder und Stimmungen auf die Fassade zaubert. Farbassoziationen, Blüten und Blattformen, Zartes und Kräftiges, Gräser, Zwiebelgewächse, Polsterpflanzen und Stauden wirken zusammen. Standen im ersten Frühjahr die Pflänzchen noch zart und vereinzelt in den grossen Kästen, so hatte im Sommer eine üppige und reich blühende Vegetation die Herrschaft übernommen und die Konstruktion gänzlich in den Hintergrund gedrängt. — *Daniel Kurz*

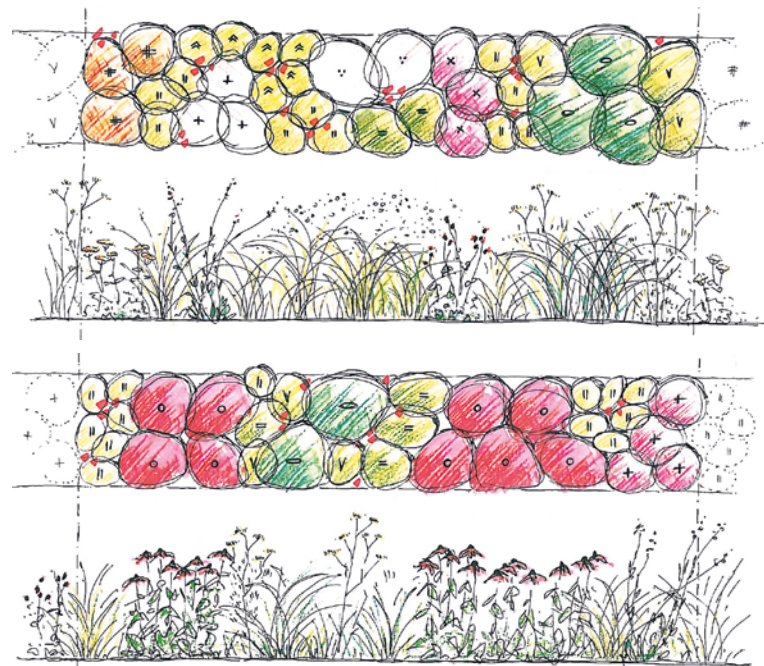


Industriebau Sky-Frame
Langfeldstrasse 111, 8500 Frauenfeld
Bauherrschaft
Sky-Frame AG, Frauenfeld
Architektur
Atelier Strut, Winterthur. Peter Kunz,
Roger Studerus, Patrick Eberhard,
Sebastian Parthier
Landschaftsarchitektur
Ganz Landschaftsarchitekten, Zürich mit
Forster Baugrün, Kerzers. Daniel Ganz,
Alfred Forster, Laura Schwerzmann, Mark
Krieger, Donath Rüegg, Sylvia Rembold
Planung und Realisation
Markwalder & Partner Bauleitungen
Realisation: Forster Baugrün, Kerzers mit
Ingold Gartenbau und Begrünungen,
Oberwil-Lieli
Bausumme total (inkl. MWSt.)
CHF 23 Mio. (BKP 2)
Fassadenfläche Vertikalgrün
1100 m²
Chronologie
Planungsbeginn: 2013, Bezug: 2014

Systemwahl
bodengebunden
Pflanzenwahl
21000 Pflanzen, 40 Arten, wichtigste
Pflanzen: *Achillea millefolium Terracotta*
u. *Paprika*, *Allium sphaerocephalon*,
Anthericum liliago, *Echinacea purpurea*,
Echinacea purpurea Virgin, *Euphorbia*
cyparissias, *Festuca gautieri*, *Gaura lind-*
heimeri, *Melica ciliata*, *Molinia caerulea*
Moorhexe, *Narcissus poeticus*, *Narcis-*
sus pseudonarcissus, *Ornithogalum*
magnum, *Papaver rhoeas*, *Pennisetum*
alopecuroides, *Sanguisorba officinalis*,
Sesleria autumnalis, *Tulipa clusiana*,
Tulipa sylvestris
Standort
Gewerbequartier. Exposition Süd
Unterhalt
3x jährlich selektives Jäten, 3x Kontrolle
Wasserstand über Kontrollschacht,
bei Bedarf Düngerzugabe, 1x früher Früh-
jahrsschnitt. Unterhalt durch
Ingold Gartenbau und Begrünungen,
Oberwil-Lieli
Bewässerung
Künstlich mit automatisch regulierter
Wasserzufuhr für konstanten Wasserstand
Artenvielfalt
hoch
Geschätzte Kosten Vertikalgrün
Bepflanzung mit Substrat: CHF 450 000.-
Unterhalt: jährlich CHF 10 bis 20.-/m²



Ein frei stehendes Regal vor der Fassade des Gewerbebaus trägt den hängenden Garten, Pflegegänge erleichtern den Unterhalt.



Üppiger Bewuchs verbirgt am Ende des Sommers die hinter dem Garten liegende Glasfassade (oben). Im Frühjahr blicken die Mitarbeiter von ihrem Arbeitsplatz auf zarte Frühblüher und die nahe Landschaft. Bilder: Markus Bühler

Die sorgfältig geplante Kombination der Arten ergibt eine vielfältige und stabile Pflanzengesellschaft. Pläne und Skizzen: Ganz Landschaftsarchitekten